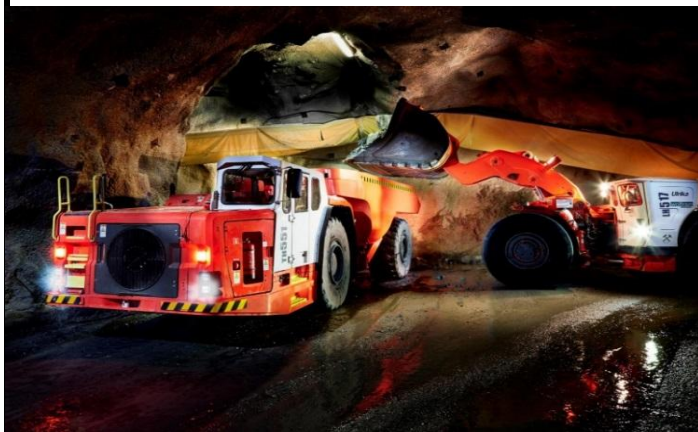


Exkursion	Termin/Zeit	Exkursionsziel	Teilnehmer	Leitung
H 9	Do H9 : 14:00	Wolframbergbau - Aufbereitung	16	DI MOSSER Axel

Thema	Obertage - Führung durch den Betrieb und Information über den Erzabbau
--------------	--

Kurzbeschreibung

Die Scheelitlagerstätte im Felbertal wurde 1967 im Zuge einer systematischen Prospektion entdeckt. Der Abbau begann 1975 im Ostfeld (Tagebau), die Aufbereitung nahm 1976 den Betrieb auf. 1978 begann der Abbau im Westfeld (Untertageabbau). 1986 war das Ostfeld ausgeerzt, seither kommt die gesamte Förderung aus dem Westfeld. Das Erz wird durch Bohr- und Schießarbeit gewonnen. Die derzeitige Förderung beträgt ca. 500.000 t Erz pro Jahr mit einem Erzgehalt von 0,27% WO₃. Die Aufbereitung des Erzes erfolgt durch Brechen, abscheiden von Grobbergen mittels einer sensorgestützte Sortierung, Mahlung und anschließender Flotation. Die Konzentrate werden in der konzerneigenen Hütte in der Nähe von Deutschlandsberg (Steiermark) zu Wolframmetallpulver und Wolframkarbiden weiterverarbeitet.



Routenbeschreibung/	Bramberg, Mittersill, Felbertauernstraße Richtung Osttirol, nach ca. 6 km auf der rechten Seite ist die Aufbereitung
Adresse	5730 Mittersill Oberfelben 54
Anforderungen/ Ausrüstung, ect.	Wenn möglich Sicherheitsschuhe, ansonsten Schuhgröße bekannt geben Es wird nur die Aufbereitung befahren, keine Befahrung der Grube.